

ROBUSCH[®]

Pannello di controllo di ultima generazione



ROBOX 
CONNECT

Affidabilità e maggiore efficienza

Robuschi è molto orgogliosa di presentare il suo nuovo pannello di controllo. È stato arricchito con nuove e straordinarie caratteristiche che aprono la strada all'era della digitalizzazione. Con questo nuovo progetto, i nostri ingegneri si sono impegnati a fornire ai nostri clienti un ulteriore strumento per migliorare le loro performance e, in ultima analisi, ridurre i costi.

Tra i numerosi highlight del prodotto, la possibilità di integrazione con soluzioni a lobi e/o a vite permette di ottimizzare l'automazione e il funzionamento dell'impianto. Inoltre, il dispositivo iConn monitora le vostre apparecchiature ovunque si trovino, eliminando tempi di fermo e inefficienze e proteggendo il vostro investimento.

Con Robox Connect, siamo pronti a "connettervi" con la vostra macchina nel vero senso della parola!

Il touch screen Robox Connect è molto semplice da usare, grazie a un menu intuitivo che fornisce una panoramica in tempo reale del funzionamento di Robox Lobe e Robox Screw. Permette di monitorare costantemente i vostri dispositivi, individuando problemi e malfunzionamenti prima che si verifichino, proteggendo in questo modo il vostro investimento.

Il controller consente la gestione di numerose funzioni di esercizio sia dal touch screen integrato sia da remoto.

I protocolli di comunicazione integrati sono Modbus RTU, TCP, Ethernet/IP.

Controller Robox Connect - Funzioni principali

- Configurazione multilingua
- 44 ingressi / uscite analogiche e digitali
- Modalità di sequenziamento (controllo di più soffianti insieme)
- Manutenzione a intervalli con uno schema P&I dedicato
- Trasmissione dei dati dei parametri via Field Bus
- Trend dei parametri
- Rilevamento degli allarmi
- Registri di dati per la risoluzione dei problemi in assistenza
- Idoneo per ogni tipo di dispositivo starter

Quali sono i parametri controllati?

- Pressione di aspirazione (P1)
- Pressione di mandata (P2)
- Pressione di iniezione olio (P3) (solo per Robox Screw > 1.000 mbar(g))
- Temperatura della cabina di insonorizzazione (T1)
- Temperatura di mandata (T2)
- Temperatura della coppa dell'olio lato comando/ temperatura iniezione d'olio (T3)
- Temperatura della coppa dell'olio lato ingranaggi/ temperatura dell'olio del serbatoio (T4)
- Indicatore di velocità dell'albero asse nudo
- Livello dell'olio lato ingranaggi/lato comando (opzionale) (L3 - L4)
- PTC motore principale
- Kit di arresto di emergenza (opzionale)

Vantaggi in breve

- Touch screen a colori
- Navigazione intuitiva, semplice sia per esperti e non
- Capacità di espansione - possibilità di sequenziamento multisoffiante. Robox Connect può controllare fino a 4 soffiatori
- Connettività - modem iConn con possibilità di connessione alla rete Ethernet del cliente

Come funziona? Tutto a portata di mano!

ROBUSCH®

Tutte le funzioni sono chiaramente strutturate nelle cinque voci del menu principale:



- Visualizzazione intuitiva di tutte le funzioni
- Facile acquisizione dello stato dei soffiatori a lobi o della soffiante a vite
- Accesso semplificato alle funzioni principali

Voci di menu: a cosa permettono di accedere?

- **Impostazioni:** controlla funzioni come Sequenziamento, Controllo timer, Impostazioni di fabbrica e Registrazione dati. La funzione Controllo timer permette di avviare e arrestare i soffiatori a lobi o a vite attraverso otto canali di regolazione. È inoltre possibile impostare programmi specifici in base alle esigenze del cliente. La modalità Sequenziamento consente il pairing con altri pannelli di controllo e altre soffianti.
- **Allarmi:** consente di rilevare gli allarmi attuali, se presenti, e di esaminare eventuali allarmi precedenti.
- **Diagnosi:** fornisce una panoramica generale dello stato del soffiatore (ore di funzionamento totali, dettagli generali di software e hardware con la possibilità di controllare e testare lo stato di tutti gli I/O digitali e analogici) e controllo della comunicazione (controllo del protocollo di comunicazione). Inoltre, la funzione Jog Motors (Funzionamento jog) permette di avviare per alcuni secondi il motore elettrico principale e la ventola per verificarne il corretto collegamento.
- **Trend:** consente di visualizzare lo storico recente dei principali parametri come, ad esempio, pressione e temperatura di mandata (e altro ancora).
- **Lingue:** permette di scegliere una delle lingue disponibili nel pannello di controllo.



Gli highlight in dettaglio

La possibilità di monitorare le soluzioni a lobi o a vite, al pari di altri gruppi soffianti attraverso un unico pannello di controllo è indubbiamente vantaggiosa da diversi punti di vista oltre a consentire l'integrazione con le soluzioni Industry 4.0.



TREND

Monitoraggio costante dell'impianto, 24/7!

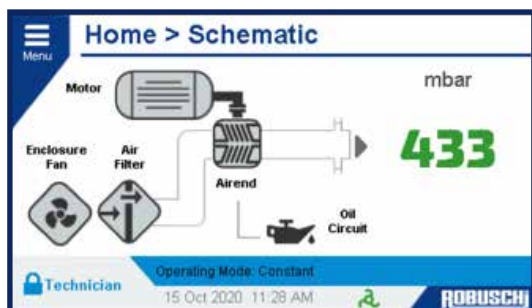


Monitorate tutti i parametri principali come, ad esempio, pressione di aspirazione, pressione di mandata, temperatura di mandata, numero di giri, temperatura dell'olio, ecc. Inoltre, è possibile confrontare i dati attuali con quelli degli ultimi 30 giorni. E per visualizzare e confrontare ancora meglio i dati, la funzionalità Robox Connect vi permette di scaricarli sul vostro dispositivo.



SCHEMI

La vostra macchina è in mani sicure!



Controllate lo stato dei principali componenti delle vostre soluzioni a lobi o a vite come, ad esempio, asse nudo, filtro dell'aria, motore elettrico principale e ventilatore della cabina. Scoprite quando è necessario sostituire le parti ad usura, effettuare il cambio dell'olio o controllare lo stato asse nudo e motore principale.



ALLARMI

Tranquillità totale



Semplice tracking dei codici di allarme. Quando viene rilevato un codice di allarme con la relativa descrizione, è sufficiente toccare l'allarme attivo per visualizzarne tutti i dettagli. È anche possibile riesaminare eventuali allarmi precedenti.



ASSISTENZA



La funzione Assistenza permette di conoscere le esigenze di lubrificazione e lo stato di manutenzione di filtri, cinghie e altri componenti importanti per eventuale sostituzione. Dopo la sostituzione di un componente, è anche possibile resettare le notifiche.



Ulteriore valore aggiunto



SEQUENZIAMENTO
Risparmiate energia... e denaro.

A Robox Screw o Robox Lobe possono essere collegati fino a quattro soffiatori a lobi e/o soffianti a vite. Scoprite com'è facile regolarle e modularli tutti. È sufficiente configurare una soffiante come master affinché tutte le altre ne seguano il funzionamento. Questa funzione favorisce il risparmio energetico, consentendo di far funzionare all'unisono tutte le apparecchiature collegate in base alla reale domanda dell'impianto.





iConn

INDUSTRY 4.0

Soluzione Industry 4.0

Il nuovo pannello di controllo è compatibile con iConn, la nostra soluzione Industry 4.0.

iConn è il nuovo sistema di monitoraggio in tempo reale intelligente e proattivo che fornisce dati approfonditi e in tempo reale, essenziali per un funzionamento ottimizzato ed efficiente del dispositivo. La disponibilità da remoto tramite Internet permette di risparmiare tempo eliminando l'esigenza di trovarsi in loco per le attività di diagnosi. Con iConn è possibile effettuare

tutta una serie di attività online – supervisione, ottimizzazione della manutenzione e gestione dei particolari – gettando le basi per lo sviluppo di modelli predittivi.

Massimizzate l'affidabilità della vostra soffiante a vite o a lobi e dedicate più tempo al vostro core business con iConn.

Integrazione di iConn Valore per il cliente



Robox

Segnali

- Contatore (olio, filtri, soffiatore)
- Pressione (aspirazione, mandata)
- Temperatura (aspirazione, mandata)
- Parametri olio
- ...



iConn

INDUSTRY 4.0



Cloud



**Piattaforma
iConn**



**Accessibile
ai clienti**



**GENUINE
PARTS**



- Supporto proattivo da remoto, meno costoso e più efficiente in termini di tempo rispetto alla supervisione in loco
- Maggiore efficienza delle attività di assistenza
- Manutenzione predittiva
- Ottimizzazione della manutenzione e della gestione dei particolari

- Supervisione costante da remoto
- Accesso a Industry 4.0
- Analisi delle cause alla radice basata su dati
- Mitigazione dei rischi
- Eliminazione guasti imprevisti

Funzione aggiuntiva

Integrazione con la versione Robox Lobe & Robox Screw Plug & Play



Hardware totalmente integrato nel quadro elettrico di potenza



La scelta della versione Robox Screw o Robox Lobe Plug & Play con Robox Connect consente di utilizzare un solo strumento per monitorare l'intero sistema. Robox Connect permette di collegarsi direttamente al convertitore di frequenza per monitorare il sistema e agire come controllo di automazione. Per modificare i parametri o la logica del VFD, basta disporre del pannello Robox Connect.

Kit di adeguamento

I kit di adeguamento disponibili consentono di sostituire i vecchi pannelli di controllo sui gruppi soffianti Robox Screw e Robox Lobe esistenti con il nuovo Robox Connect.





Massimi tempi di funzionamento. Maggiori prestazioni.

Forniamo una serie di servizi volti ad assicurare che le macchine dei nostri clienti vengano sottoposte ad una manutenzione corretta per ottenere le massime prestazioni.

Offriamo programmi di manutenzione preventiva e pianificata, ricambi originali, assistenza in loco, manutenzione professionale e training efficiente.

All'interno della nostra gamma di servizi, troverete diverse opzioni e servizi necessari per ottenere prestazioni ottimali, massimi tempi di funzionamento ed efficacia d'esercizio dalle vostre attrezzature Robuschi.

Visitate il nostro sito web:

www.robuschi.com

Scansionate il codice QR per ottenere maggiori informazioni



GARDNER DENVER S.r.l. **Divisione ROBUSCHI**

Manufacturing facilities

Via S. Leonardo, 71/A
43122 Parma - Italy
Phone: +39 0521 274911

Filiale di Milano
Phone: +39 02 51 62 80 65

Filiale di Padova
Phone: +39 049 807 8260

info.italy@gardnerdenver.com

GARDNER DENVER **Schweiz AG**

Zürcherstrasse 254
CH - 8406 Winterthur
Switzerland
Phone: +41 52 208 0200
info.ch@gardnerdenver.com